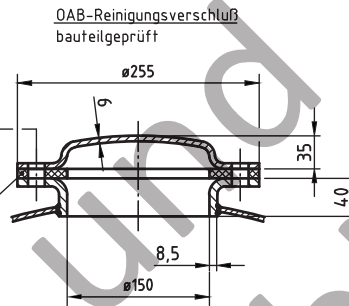
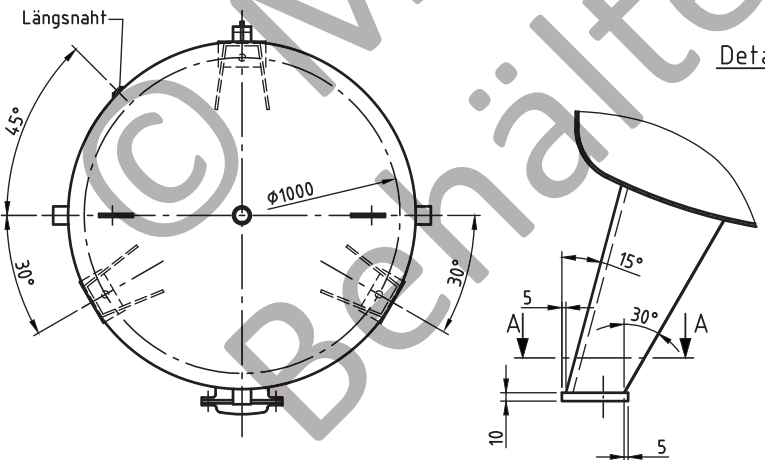
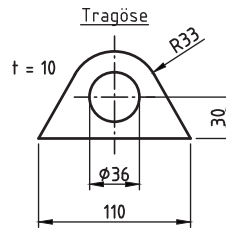


- 10x6kt.Schraube M12x35
DIN 931-5.6/gest/AD-W7
- 10x Federring A12 DIN 127
- 10x6kt.Mutter M12
DIN 934-5.2/gest/AD-W7
- 1a Gummidichtung

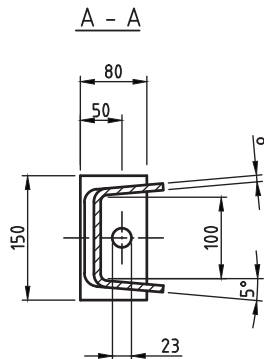


TÜV-Zulassung für 10 bar/120°

Muffeneinschweißung
Entlüftungs- u. Ablassmuffe
innen bündig



Detail X



Nahtformen (wenn nicht anders auf Zeichnung angegeben):		
Längsnaht	Muffen-/Stützeinschweißungen	Rundnaht
		Sickennaht nur bis 8 mm Bodenwandstärke zyl. Bord > 3,5 x Bodenwandstärke

Zulässige Lastwechsel nach AD2000-S1 (Ausg. 10.2000) :
0 bar bis PS = 1000
20% von PS sind dauernd ertragbar

Betriebsdaten / Auslegungsdaten :

Volumen V (Liter) : 2000
zul. Betriebsüberdruck PS (bar) : -1
Prüfüberdruck PT (bar) : 3
min. Betriebstemperatur TS (°C) : -10
max. Betriebstemperatur TS (°C) : 50
Fluid : Druckluft (Fluidgruppe 2)
Aufstellungsort : im Gebäude

Oberflächenbehandlung :

innen : roh
außen : grundiert (ww. n. Kundenw. lackiert) oder : innen : feuerverzinkt
außen : feuerverzinkt

Herstellung :

GEMÄSS AD 2000

Maßstab :	1:17.5
Auftrags-Nr. :	-
Best.-Nr. :	-
Verwendbar für :	M+B Standardbehälter
Gewicht :	ca. 470 kg
Blatt :	1
v. Blatt :	1
Plotdatum :	11.11.2014
Datei :	ENG-010005

Maschinen- und Behälterbau GmbH	
Datum	Name
Bearb. 11.11.2014	CW
Gepr. 11.11.2014	<i>Handwritten signature</i>
Schutzvermerk nach DIN 34 beachten	
Betzdorfer Str. 120 87867 Daaden Tel. 02743/8330-12 Fax 02743/3686 Internet: www.mabe.de E-Mail: cad@mabe.de	

Benennung :
Druckbehälter stehend
2000 l -1 bar

Zeichnungsnummer :
MB 101094-1.2000

Zeichn.-Nr. der Prüfung des Entwurfs :

Revision	-
Änd.-Datum	-
Zeichnung darf nur über CAD geändert werden	