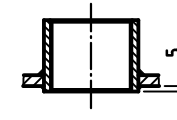


Muffeneinschweißung
Entlüftungs- u. Ablaßmuffe
innen bündig

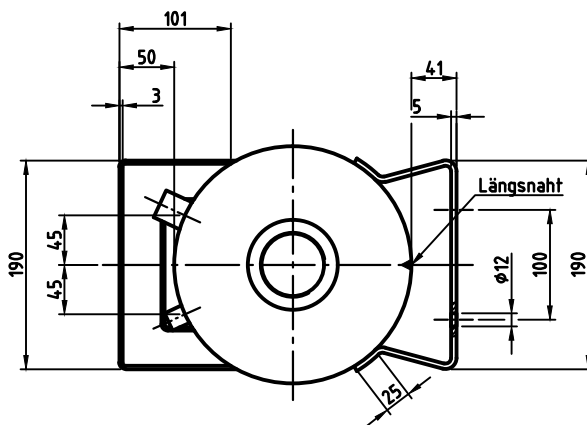


Längsnaht



Rundnähte

zyl. Bord >
3,5 x Bodenwandstärke



Inhalt : 20 l
zulässiger Betriebsdruck PS : 11 bar
Berechnungsdruck : 11 bar
Prüfdruck PH : 16,5 bar
max. Betriebstemperatur Tmax : 50°C
min. Betriebstemperatur Tmin : -10°C
Medium : Druckluft

Material:

Mantelblech/Böden DIN 28011 : P265GH, EN 10204-3.1B/AD-W1
wahlw. SPH 265/3.1B EN 10207
Muffen DIN 2986, Ausgabe 1959 : St37.0, DIN 50049-2.2/AD-W4
sonst. Material : S235JR
Schweißverfahren : MAG autom.
Draht: DIN 8559 SG 2, SG 3; Gas: M23
Schweißzusatzwerkstoffe : eignungsgeprüft
Ausführung : innen und außen feuerverzinkt

Alle unbemaßten Schweißnähte a > 0,7s

Alle Kehlnähte am Mantel und Boden sind durchgehend zu verschweißen

Zulässige Dickenabweichung der Mantelbleche entspr. EN 10029, Klasse A

HERSTELLUNG UND PRÜFUNG GEMÄSS EG - RICHTLINIE 87 / 404 / AD - REGELWERK

Maßstab : 1:5	 Maschinen- und Behälterbau GmbH	Benennung :	
Auftrags-Nr.:		Druckluftbehälter stehend	
Best.-Nr.:	Datum	Name	20 l 11 bar
Verwendbar für : Vektor	Bearb. 07.01.2000	JG	
Gewicht : ca.27 kg	Gepr.		
Blatt : 1	Schutzvermerk nach DIN 34 beachten		
v. Blatt : 1	57567 Daaden-Biersdorf Betzdorfer Straße 170 Tel. : (02743) 92 18-0 Fax : (02743) 3685 Internet : http://www.mabe.de E-Mail: cad@mabe.de		
Plotdatum: 07.01.2000	Zeichnungsnummer :		Revision
Datei : 00027V.DWG	974 569 C1		Änd.-Datum
	Ersatz für : - - -		Zeichnung darf nur über CAD geändert werden