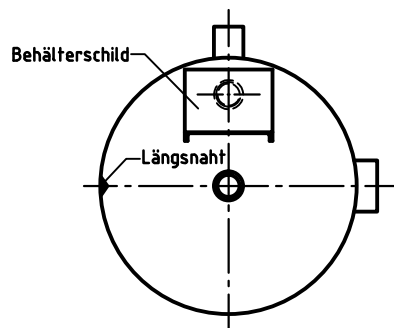
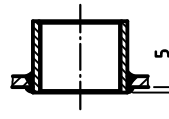


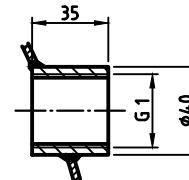
Ansicht A



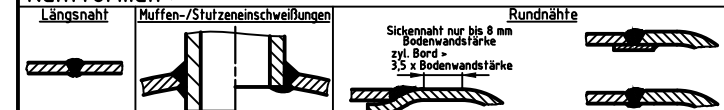
Muffeneinschweißung
Entlüftungs- u. Ablaßmuffe
innen bündig



Einschweißung G 1
im rechten Boden (1x) M 1:2,5



Nahtformen :



Zulässige Lastwechsel nach AD2000-S1 (Ausg. 10.2000) :

0 bar bis PS = 1000
20% von PS sind dauernd ertragbar

Betriebsdaten / Auslegungsdaten :

Volumen V (Liter) : 100
zul. Betriebsüberdruck PS (bar) : 10
Prüfüberdruck PT (bar) : 14,3
min. Betriebstemperatur TS (°C) : -20
max. Betriebstemperatur TS (°C) : 70
Fluid : Druckluft (Fluidgruppe 2)
Aufstellungsort : im Gebäude / im Freien

Material :

Mantel/Böden : P265GH/P265S, BERUHIGT, 3.1/AD2000-W1, EN 10028-2:2003, EN 10207
Böden : DIN 28011 gemäss AD2000 HP 7/2, HP 8/1
Muffen : DIN 2986 Ausgabe 1959, St35.8-l, 3.1/AD2000-W4, DIN 17175
wahlweise P235GH, 3.1/AD2000-W4, EN 10216-2
Handloch : P265GH, 3.1/AD2000-W1, EN 10028-2
sonst. Material : S235JRG2
Flansche : -
Rohre : -

Schweißzusätze : Eignungsgeprüft

Elektroden :	MAG :	UP :	WIG :
E 42 0 RR 12	G3 SI	S2	W 42 5 W3S 1
E 38 2 RB 12		SA AB 157 AC H5	

Schweißverfahren :

Gültige Verfahrensprüfungen nach AD 2000
Regelmäßige Überprüfung durch die benannte Stelle
Alle unbemaßten Schweißnähte: 3mm < a < 0,7s

Oberflächenbehandlung :

innen : roh
außen : grundiert RAL 9005

Korrosionszuschlag : 1 mm | Berechnungsspannung : 85%

Sonstige Angaben :

Gefahrenanalyse : MABE - GA - FG2
Betriebsanleitung : MABE - BA - FG2 ; Ausgabe : 04/2004

Blechtoleranzen : EN 10029, Klasse A (bei Angabe der Nenndicken)

Form- und Lagetoleranzen : EN ISO 13920, Form D

Alle Muffen ohne Längenangaben sind als DIN-Standardmuffen auszuführen
Herstellung und Prüfung :

GEMÄSS DGRL 97 / 23 / EG - AD 2000

Konformitätsbewertung :

Fluidgruppe : 2
Diagramm : 2
Kategorie : III
Modul : H

Maßstab :	1:7,5
Auftrags-Nr.:	63781-11-12
Best.-Nr. :	-
Verwendbar für :	Leisen
Gewicht :	ca.50 kg
Blatt :	1
v. Blatt :	1
Plotdatum :	12.12.2012
Datei :	ENG-008698

Maschinen- und Behälterbau GmbH

Datum	Name
Bearb. 13.12.2012	CW
Gepr. 13.12.2012	

Schutzvermerk nach DIN 34 beachten
Betzdorfer Str. 170
57667 Daaden
Tel. 02743/9218-42
Fax 02743/3688
Internet: www.mabe.de
E-Mail: cad@mabe.de

Benennung :
Druckbehälter liegend
100 l 10 bar

Zeichnungsnummer :
MB 121129-1.100L

Zeichn.-Nr. der Prüfung des Entwurfs :
MB 121129-1.100L

Revision :
-

Änd.-Datum :
-

Zeichnung darf nur über CAD geändert werden