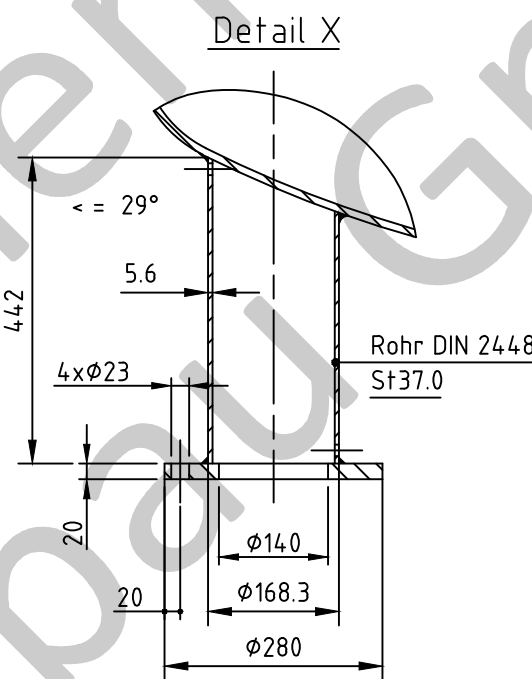
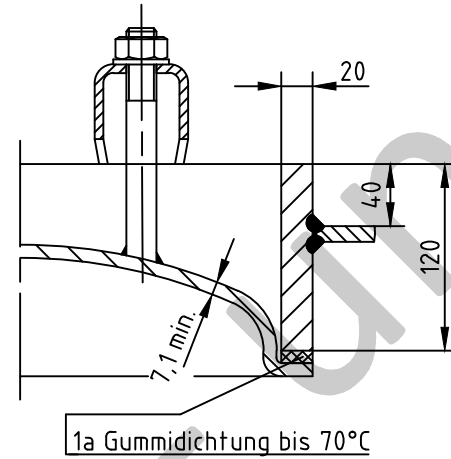
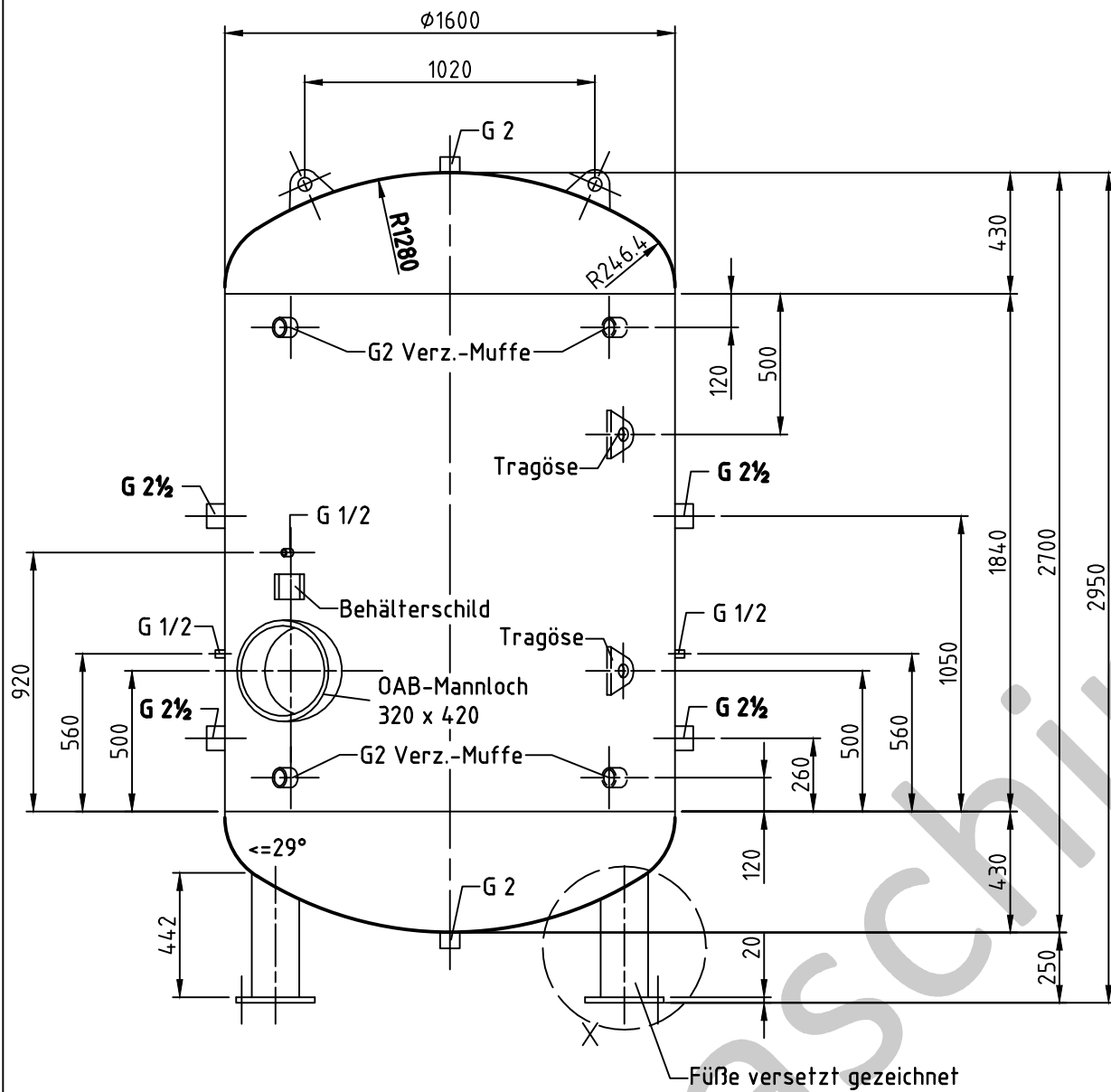


OAB 51 - Mannlochverschluß 320/420
bauteilgeprüft



Nahtformen (wenn nicht anders auf Zeichnung angegeben):			
Längsnaht	Muffen-/Stützeinschweißungen	Sickennaht nur bis 8 mm Bodenwandstärke zyl. Bord = 3,5 x Bodenwandstärke	Rundnähte

Zulässige Lastwechsel nach AD2000-S1 (Ausg. 10.2000):
 0 bar bis PS = 1000
 20% von PS sind dauernd ertragbar

Betriebsdaten / Auslegungsdaten:	
Volumen V (Liter)	: 5000
zul. Betriebsüberdruck PS (bar)	: 11
Prüfüberdruck PT (bar)	: 15,73
min. Betriebstemperatur TS (°C)	: -10
max. Betriebstemperatur TS (°C)	: 50
Fluid	: Druckluft / Stickstoff (Fluidgruppe 2)
Aufstellungsort	: im Gebäude / im Freien

Oberflächenbehandlung:
 innen: feuerverzinkt
 außen: feuerverzinkt

Blechtoleranzen: EN 10029, Klasse A (bei Angabe der Nenndicken)

Form- und Lagetoleranzen: EN ISO 13920, Form D

bei eingerahmten Maßen: EN ISO 13920, Form C

Herstellung und Prüfung:
 GEMÄSS DGRL 2014 / 68 / EU - AD 2000

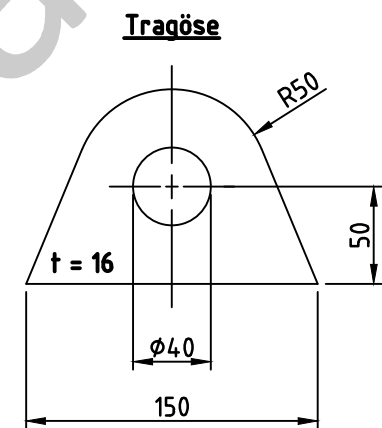
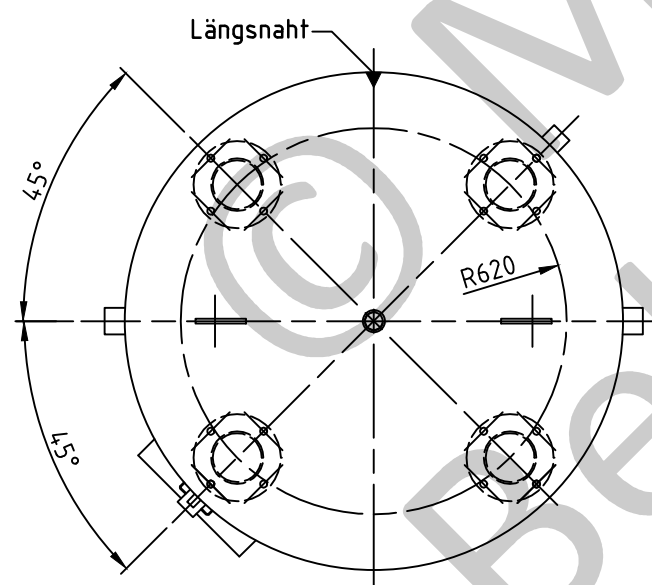
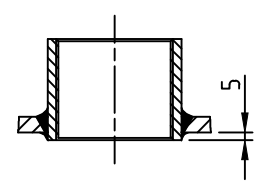
Konformitätsbewertung:	
Fluidgruppe	: 2
Diagramm	: 2
Kategorie	: IV
Modul	: H1

	Benennung:	Druckbehälter stehend
		5000 l 11 bar

Datum	Name	Revision
Bearb. 11.03.2015	CW	A
Gepr. 11.03.2015	<i>Nota 2</i>	
Zeichnungsnummer: MB 020103-1.5006V		Änd.-Datum 11.03.2015
Zeichn.-Nr. der Prüfung des Entwurfs: MB 020103-1		Zeichnung darf nur über CAD geändert werden

Schutzvermerk nach DIN 34 beachten
 Betzdorfer Str. 170
 57567 Daaden
 Tel. 02743/9330-12
 Fax 02743/3685
 Internet: www.mabe.de
 E-Mail: cad@mabe.de

Muffeneinschweißung
 Entlüftungs- u. Ablaßmuffe
 innen bündig



Maßstab:	1:25
Auftrags-Nr.:	-
Best.-Nr.:	-
Verwendbar für:	M+B Standardbehälter
Gewicht:	ca.1090 kg
Blatt:	1
v. Blatt:	1
Plotdatum:	11.03.2015
Datei:	ENG-010231